

PD-5800-15-60-DP
PD-5800-15-60-DP-STS
PD-5800-15-60-DP-STN



SETORIAL BLINDADA

ASYMMETRICAL HORN ANTENNA/SECTORIAL BLINDADA

5.250 - 5.875 GHz

Ponto-multiponto de alta performance

High-performance point-multipoint/Punto-multipunto de alto rendimiento

*-Dobro de cobertura com mesmo ganho de painéis convencionais.
Double coverage with same gain of conventional panels.
Doble cubierta con la misma ganancia de paneles convencionales.*

*-Excelente blindagem vertical com redução de lóbulos secundários.
Excellent vertical shielding, reducing secondary lobes.
Excelente blindaje vertical con reducción de lóbulos secundarios.*

*-Alta isolamento de ruído traseiro.
High rear noise isolation.
Alta aislamiento de ruido trasero.*

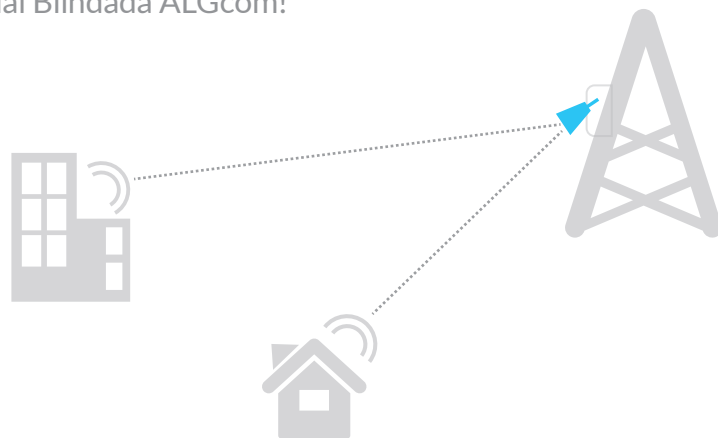


APLICAÇÃO/APPLICATION/APLICACIÓN

As antenas Setoriais Blindadas ALGcom foram projetadas com tecnologia de última geração para garantir o melhor desempenho na comunicação com cliente final em frequência de 5,8 GHz. Conheça a seguir a Setorial Blindada ALGcom!

The ALGcom Asymmetrical Horn Antennas have been designed with the latest technology to ensure the best performance in communication with end customers at 5.8 GHz frequency. Get to know the ALGcom Asymmetrical Horn Antennas!

Las antenas Sectoriales Blindadas ALGcom fueron diseñadas con tecnología de última generación para garantizar el mejor desempeño en la comunicación con cliente final en frecuencia de 5,8 GHz. Conozca a continuación la Sectorial Blindada ALGcom!



DOBRO DE COBERTURA COM MESMO GANHO DOUBLE COVER WITH SAME GAIN DOBLE DE CUBIERTA CON MISMO GANADO

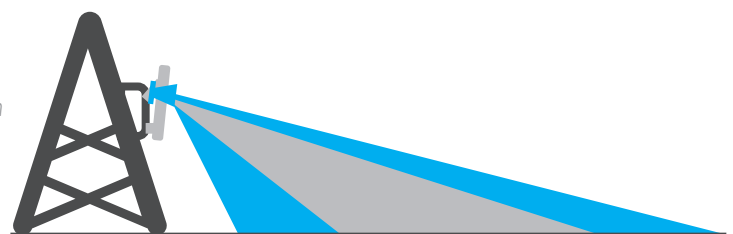
As antenas Setoriais Blindadas foram projetadas para oferecer um maior ângulo de abertura no plano vertical, possibilitando máxima área coberta e aumento do número de clientes atendidos.

The Sector Shielded antennas were designed to offer a greater opening angle in the vertical plane, allowing maximum covered area and increase the number of clients served.

Las antenas Sectoriales Blindadas fueron diseñadas para ofrecer un mayor ángulo de apertura en el plano vertical, possibilitando máxima área cubierta y aumento del número de clientes atendidos.

MELHOR COBERTURA DE SINAL BEST COVERAGE/MEJOR CUBIERTA DE SEÑAL

-  **Setorial Blindada ALGcom**
ALGcom Sector Shielded/Sectorial Blindada ALGcom
-  **Painéis Convencionais**
Conventional Panel/Paneles convencionales



ALTA ISOLAÇÃO DE RUÍDO TRASEIRO

HIGH REAR NOISE ISOLATION/ALTA AISLAMIENTO DE RUIDO TRASERO

As antenas Setoriais Blindadas possuem excelente blindagem com redução de lóbulos secundários e alta isolação de ruído traseiro.

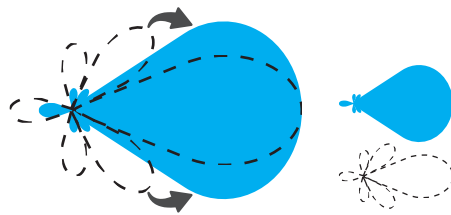
The Sector Shielded antennas have excellent shielding, reducing their secondary lobes and providing high isolation from the rear noise.

Las antenas Sectoriales Blindadas poseen un excelente blindaje con reducción de sus lóbulos secundarios y alto aislamiento del ruido trasero.

LÓBULOS SECUNDÁRIOS QUE GERAM INTERFERÊNCIA

SECONDARY LOBBES THAT GENERATE INTERFERENCE

LÓBULOS SECUNDARIOS QUE GEREN INTERFERENCIA



Setorial Blindada ALGcom
Asymmetrical Horn Antenna/Sectorial Blindada ALGcom

Painéis Convencionais
Conventional Panel/Paneles convencionales

DIAGRAMA DE RADIAÇÃO HORIZONTAL

HORIZONTAL RADIATION PATTERN

DIAGRAMA DE RADIACIÓN HORIZONTAL

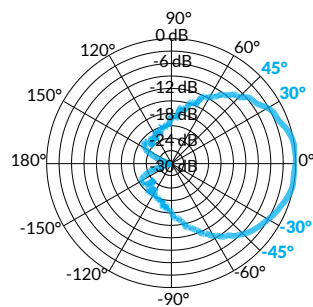
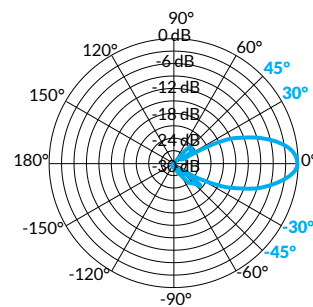


DIAGRAMA DE RADIAÇÃO VERTICAL

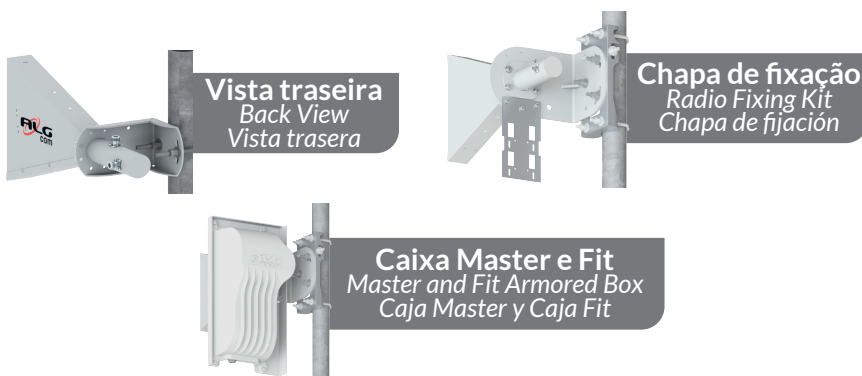
VERTICAL RADIATION PATTERN

DIAGRAMA DE RADIACIÓN VERTICAL



Acessórios compatíveis
Compatible accessories/Accesorios compatibles
MODEL PD-5800-15-60-DP

Reuso de frequência
Frequency reuse/Reuso de frecuencia



CARACTERÍSTICAS ELÉTRICAS

ELECTRICAL SPECIFICATIONS/CARACTERÍSTICAS ELÉCTRICAS

	PD-5800-15-60-DP	PD-5800-15-60-DP-STS	PD-5800-15-60-DP-STN
Frequência <i>Frequency/Frecuencia</i>	5.250 - 5.875 GHz		
Ganho <i>Gain/Ganancia</i>	15 dBi	15 dBi	15 dBi
Ângulo H 3 dB (meia-potência) <i>Angle H 3 dB (half power)/Ángulo H 3 dB (media potencia)</i>	60°	60°	60°
Ângulo H 6 dB <i>Angle H 6 dB/Ángulo H 6 dB</i>	90°	90°	90°
Ângulo V 3 dB (meia-potência) <i>Angle V 3 dB (half power)/Ángulo V 3 dB (media potencia)</i>	18°	18°	18°
Conexão <i>Connection/Conexión</i>	SMA Fêmea Reverso <i>SMA Female Reverse/SMA Hembra Reverso</i>		N Fêmea <i>N Female/N Hembra</i>
Relação frente-costas (180°+/-80) <i>Front-to-back ratio/Relación frente-dorso</i>	> 30 dB		
Rejeição de polarização <i>Polarization Rejection/Rechazo de polarización</i>	> 19 dB		
Isolação entre portas <i>Isolation between ports/Aislamiento entre puertas</i>	> 30 dB		
Polarização <i>Polarization/Polarización</i>	Dupla (V e H) <i>Double (V and H)/Doble (V y H)</i>		
Compatibilidade elétrica <i>Electrical Compatibility/Compatibilidad eléctrica</i>	Anatel Classe SS1 <i>Anatel Class SS1/Anatel Clase SS1</i>		

CARACTERÍSTICAS MECÂNICAS

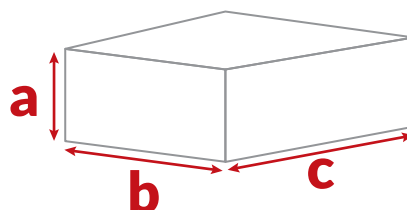
MECHANICAL SPECIFICATIONS/CARACTERÍSTICAS MECÁNICAS

	PD-5800-15-60-DP	PD-5800-15-60-DP-STS	PD-5800-15-60-DP-STN
Peso <i>Weight/Peso</i>	2.10 kg	1.06 kg	1.06 kg
Vento operacional <i>Operational wind/Viento operativo</i>	160 km/h	160 km/h	160 km/h
Vento de sobrevivência <i>Survival wind/Viento de supervivencia</i>	200 km/h	200 km/h	200 km/h

EMBALAGEM

PACKING/EMBALAJE

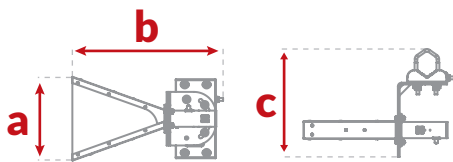
	PD-5800-15-60-DP	PD-5800-15-60-DP-STS	PD-5800-15-60-DP-STN
Peso <i>Weight/Peso</i>	2,45 kg	1,12 kg	1,12 kg
Material <i>Material/Material</i>	Papelão/Cardboard/Cartón		
a	290 mm	100 mm	100 mm
b	185 mm	400 mm	400 mm
c	330 mm	235 mm	235mm



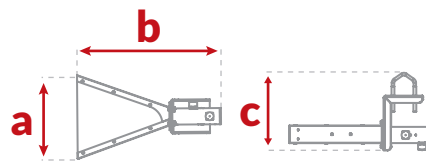
DIMENSÕES DIMENSIONS/DIMENSIONES

	PD-5800-15-60-DP	PD-5800-15-60-DP-ST5	PD-5800-15-60-DP-STN
a	226.54 mm	226.54 mm	226.54 mm
b	413.41 mm	393.81 mm	393.81 mm
c	295.90 mm	212.67 mm	212.67 mm
Ø	1" - 2"	1" - 2"	1" - 2"

PD-5800-15-60-DP



PD-5800-15-60-DP-ST5
PD-5800-15-60-DP-STN



+55 54 3201.1903 | vendas@algcom.com.br
Caxias do Sul - RS | Brasil | www.algcom.com.br

