

OD-914-11-SP

ANTENAS/ANTENNAS



Omnidirecional 11 dBi

- Construção robusta, leve e de fácil instalação
Sturdy Construction, lightweight and easy to deploy
Construcción robusta, ligera y fácil de implementar
- Diagrama de radiação omnidirecional com grande abertura vertical
Omnidirectional radiation pattern with high vertical aperture
Diagrama de radiación omnidireccional con grande abertura vertical

ESPECIFICAÇÕES

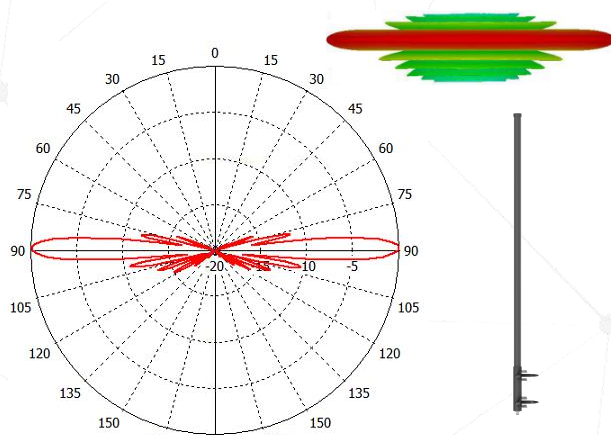
SPECIFICATIONS/ESPECIFICACIÓN

OD-914-11-SP

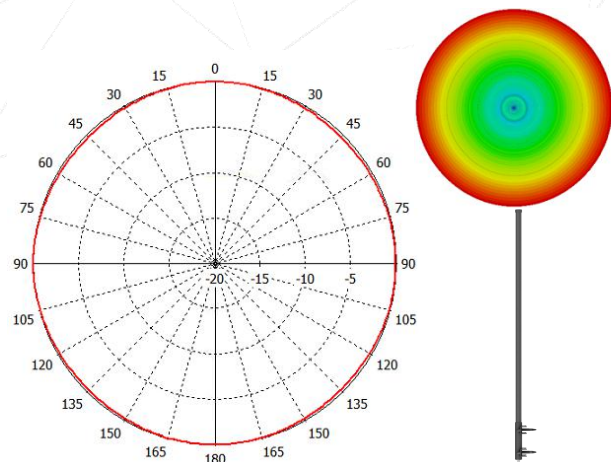
Frequência de operação <i>Frequency range/Rango de operación</i>	902 - 928 MHz
Ganho <i>Gain/Ganancia</i>	11 dBi
Ângulo de Meia Potência Plano V <i>Beamwidth V plane</i> <i>Ángulo de media potencia Plano V</i>	7°
Impedância <i>Impedance/Impedancia</i>	50 Ω
VSWR	1:2 (max)
Conector <i>Connector/Conector</i>	N Fêmea <i>N female</i> <i>N hembra</i>
Polarização <i>Polarization/Polarización</i>	Vertical
Potência máxima <i>Max power/Polarización</i>	150 W
Fixação em mastro <i>Mounting pipe diameter/Fijación en mástil</i>	Ø1" e Ø2"
Vento de sobrevivência <i>Survival windspeed/Viento de supervivencia</i>	200 km/h
Peso <i>Weight/ Peso</i>	2.6 kg
Dimensões da antena <i>Dimensions/Dimensiones</i>	2725.5 x 108.95mm

Diagrama de Radiação/Radiation Pattern/Patrón de radiación

Plano V/ V Plane/Plano V



Plano H/ H Plane/Plano H



DIMENSÕES

Dimensions/Dimensiones

