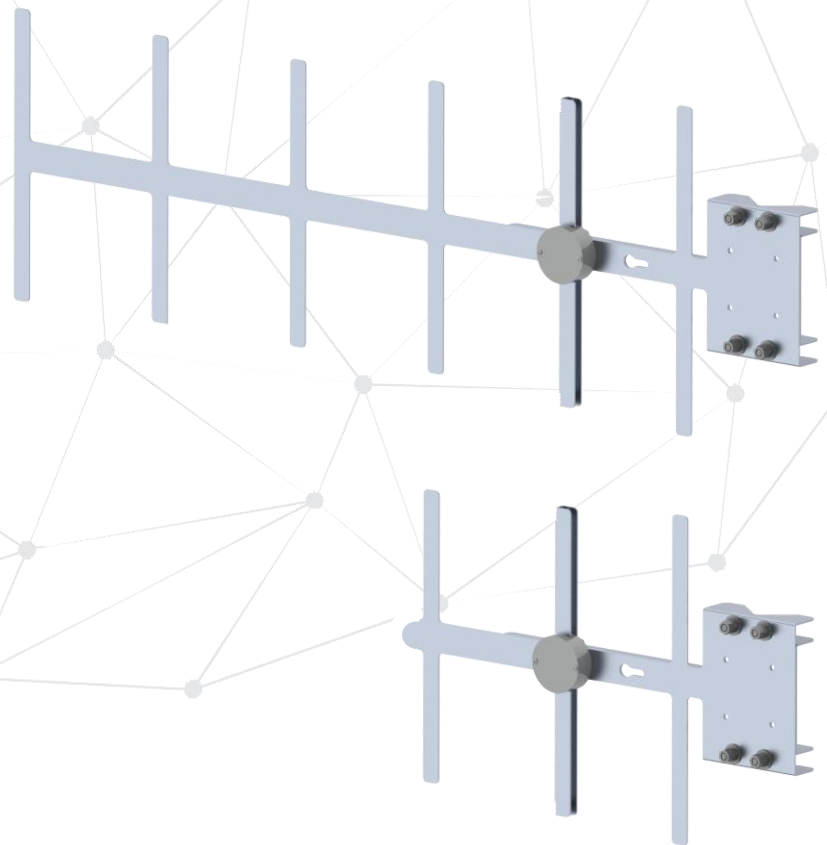


YT-435-07-SP
YT-435-12-SP



ANTENAS/ANTENNAS

YAGI PONTO MULTIPONTO

- Faixa UHF de 405 a 470 MHz
UHF Frequency Band (405 -470 MHz)
Rango de frecuencia UHF (405 - 470 MHz)
- Construção robusta, leve e de fácil instalação
Sturdy Construction, light weight and easy to deploy
Construcción robusta, ligera y fácil de implementar.
- Diagrama de radiação com lóbulo estreito e alta relação frente costas para mitigar a interferência com outros sistemas de rádio
Radiation pattern presents narrow beamwidth and high front to back ratio to mitigate interference to and from other radio systems.
Diagrama de radiación presenta una apertura estrecha y una grande relación frente-dorso para mitigar la interferencia con otros sistemas de radio.

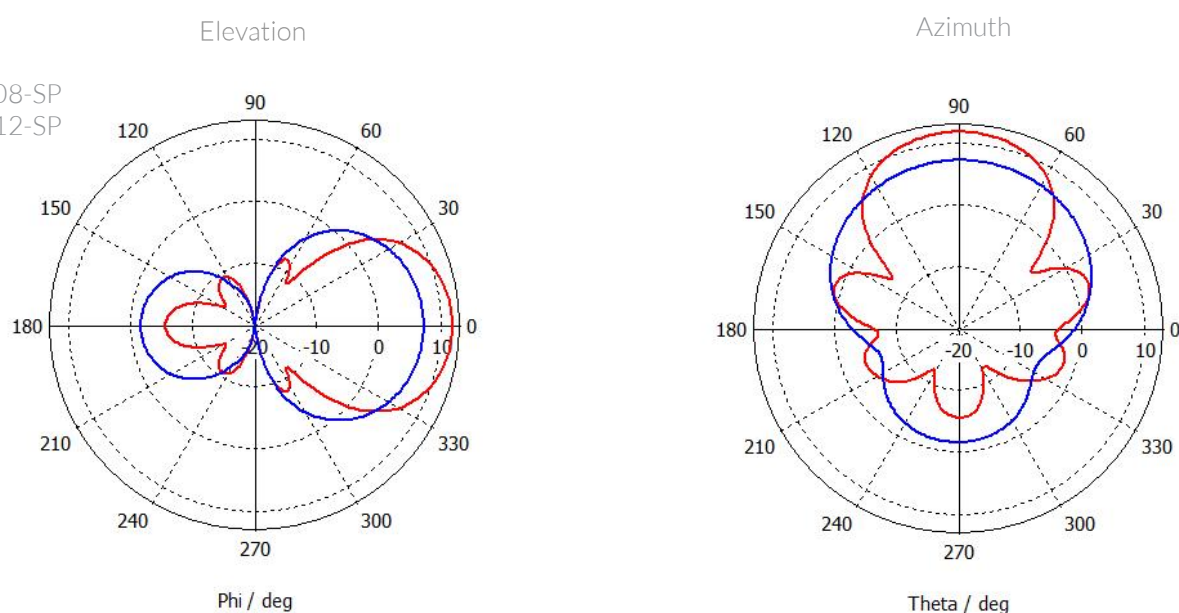
CARACTERÍSTICAS

SPECIFICATIONS/CARACTERÍSTICAS

YT-435-XX-SP	7	12
Frequência de operação <i>Frequency range/Rango de operación</i>	405 - 470 MHz	
Ganho <i>Gain/Ganancia</i>	7.0 dBi	12.1 dBi (10.0 dBd)
Ângulo de meia potência vertical <i>3 dB V Beamwidth/Ángulo de media potencia V</i>	47.0°	
Ângulo de meia potência horizontal <i>3 dB H Beamwidth/Ángulo de media potencia H</i>	63.1°	
Relação frente-costas (165° - 180°) <i>Front-to-back ratio/Relación frente dorso</i>	< 20 dB	
VSWR	1:2.0 (max) 1:1.5 (typ)	
Impedância <i>Input Impedance/Impedancia</i>	50 Ω	
Potência máxima <i>Max power/Potencia máxima</i>	150 W	
Polarização <i>Polarization/Polarización</i>	Vertical	
Conexão <i>Antenna input/Conexión</i>	N Fêmea ou SMA Fêmea Reverso N female or SMA Female Reverse N Hembra o SMA Hembra Reverso	
Fixação em mastro <i>Mounting pipe diameter/Fijación en mástil</i>	Ø1"-Ø2"	
Vento de sobrevivência <i>Survival windspeed/Viento de supervivencia</i>	200 km/h	
Peso da antena <i>Weight/Peso</i>	0.5 kg	0.95 kg
Material	Alumínio Anodizado <i>Anodized Aluminum / Aluminio Anodizado</i>	

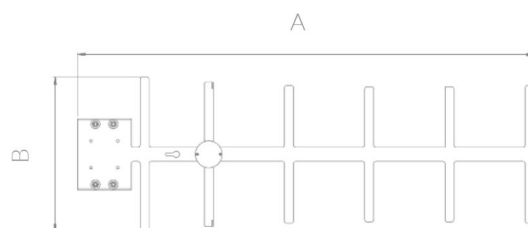
DIAGRAMA DE RADIAÇÃO

RADIATION PATTERN/DIAGRAMA DE RADIACIÓN



DIMENSÕES
DIMENSIONS/DIMENSIONES

YT-435-XX-SP	7	12
A	0,5m	1,2m
B	0,36m	0,36



+55 54 3201.1903 | vendas@algcom.com.br

Dalton Lahm dos Reis, 289 - Caxias do Sul - RS | Brasil | www.algcom.com.br

