



## RÉGUA 8 PONTOS 19"X1U AC LC LINHA INDUSTRIAL

### Descrição:

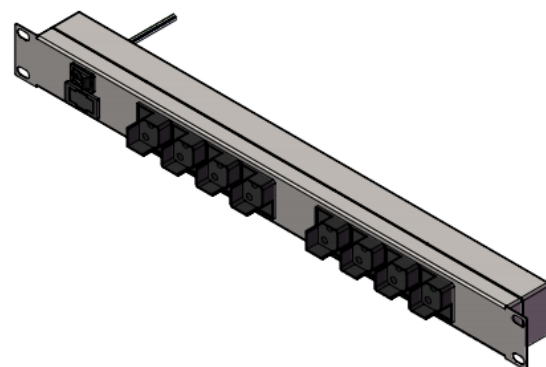
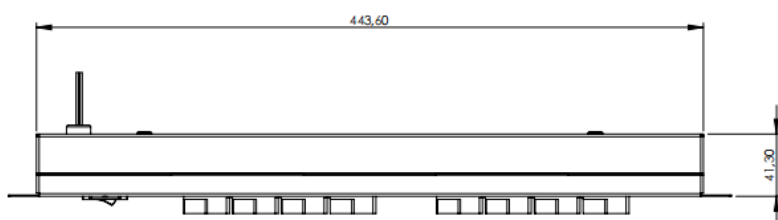
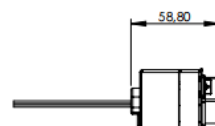
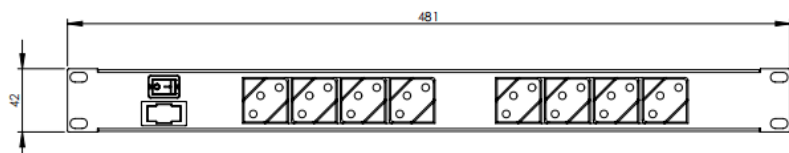
- Fixação em trilhos de 19" com 1U de altura;
- 8 tomadas em 45°;
- Tomadas padrão de 10A;
- Porta fusível com fusível de 10A 20x5mm;
- Chave ON/OFF;
- Cabo de alimentação de 1,5M tipo N (Padrão Brasileiro);
- Cor cinza.

### Dados Gerais:

- Material: Metal;
- Especificação do material: Aço galvanizado 1020;
- Formato da caixa: Retangular;
- Proteção contra surtos elétricos: Sim;
- Corrente nominal: 10 A /250V;
- Tratamento de superfície: Pintura em epoxi-pó na cor cinza;
- Grau de proteção IP20;
- Bivolt: 127 - 220V;
- Chave liga/ desliga;
- Cabo de alimentação de 1,5M tipo N (Padrão Brasileiro);
- Tomadas em Poliamida e terminais em Latão;
- Rigidez dielétrica : mínimo de 2.000 VAC (1 minuto)
- Resistência de isolamento: mínimo de 1.000 megaohms

## Dimensões Mecânicas (mm)

ESPECIFICAÇÕES TÉCNICAS	Dimensões do produto (L x A x P)	481 x 42 x 59 mm	
	Dimensões da embalagem (L x A x P)	481 x 42 x 59 mm	
	Massa do produto / embalado	0,800 kg	0,810 kg



# TERMO DE GARANTIA

## 1. Prazo e comprovação de Garantia

- O prazo de garantia concedido pela ALGcom será de 1 ANO, contado a partir da data de aquisição, conforme nota fiscal de venda;
- As informações sobre prazo e data de expiração da garantia podem ser obtidas através do contato [sac@algcom.com.br](mailto:sac@algcom.com.br). Para isso, deve-se informar o modelo, número de série ou número do lote, data de fabricação e número da nota fiscal de venda.

OBS.: A garantia só será válida mediante a apresentação da nota fiscal.

## 2. Atenção para Garantia

- É responsabilidade do instalador cumprir as regulamentações aplicadas à instalação, bem como seguir as instruções contidas nesse manual;
- Utilize somente componentes e elementos de fixação fornecidos pela ALGcom no kit de montagem;
- A manutenção deve ser realizada por pessoal autorizado e treinado, para minimizar perigos para si e outras pessoas;
- Realize pelo menos uma inspeção anual na instalação, a fim de verificar as condições dos equipamentos.

## 3. Perda da Garantia

A garantia não contempla, sendo ônus do comprador:

- Violação, modificação, troca de componentes, ajuste ou conserto feito por pessoal não autorizado;
- Os danos sofridos pelo produto, em consequência de sua instalação e utilização indevida fora das condições estabelecidas neste manual;
- Peças que se desgastam naturalmente com o uso regular tais como: "conectores, varistores ou qualquer outra peça que caracterize desgaste";
- Danos ocasionados por fenômeno da natureza (chuva, umidade, vento, raios solares, descargas elétricas, etc);
- Danos ocasionados por não possuir a conexão ao terra;
- Qualquer outra avaria que não seja classificada como defeito de fabricação.

## 4. Recomendações

- Ler atentamente as instruções de instalação e operação contidas neste manual antes de colocar o produto em funcionamento;
- Certificar-se de que a tensão de alimentação está adequada aos valores estabelecidos neste manual;
- Manter o produto protegido de intempéries (chuva, umidade, vento, raios solares, etc).

## 5. Serviços de Reparo e Assistência Técnica

A ALGcom oferece aos seus clientes os serviços de reparo e assistência técnica aos produtos. Atenção para as informações:

- Produtos fora da garantia serão consertados mediante orçamento aprovado pelo cliente;
- Produtos reparados fora da garantia original do produto, adquirem 3 (três) meses de garantia sobre o conserto;
- Para produtos reparados dentro do prazo de garantia, a data de expiração da garantia continua sendo a original.

## 6. Local de Execução do Serviço de Garantia

- Para produtos não adquiridos diretamente da fábrica da ALGcom, deve-se contatar primeiramente o representante ou revenda autorizada na qual a compra foi realizada. Para que este canal, acione o SAC ALGcom;
- Em caso de necessidade de reparo de produtos dentro do prazo de garantia, entre em contato com o distribuidor autorizado de produtos ALGcom de seu país. Caso não haja, contate diretamente o SAC ALGcom;
- Para reclamações, comentários, dúvidas ou sugestões sobre os produtos ou reparos, ligue para nosso SAC - Serviço de Atendimento ao Cliente: +55 54 3201.1903.



+55 54 3201.1903 | [algcom@algcom.com.br](mailto:algcom@algcom.com.br)

Dalton Lahm dos Reis, 289 | Caxias do Sul - RS | Brasil | [www.algcom.c](http://www.algcom.c)

