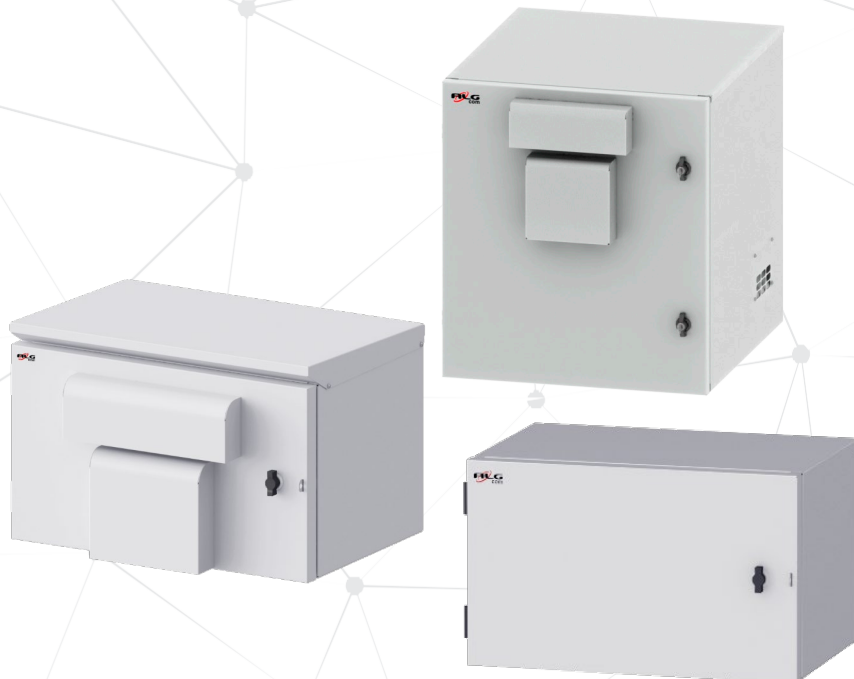


GO-06-19-28-AC-ECP
GO-06-19-50-AC-ST
GO-06-19-50-AC-STB
GO-10-19-28-AC-ECP
GO-10-19-50-AC-ST



*Resistência
Confiança
Aplicação em qualquer lugar*

GABINETE OUTDOOR FIT POSTE



- Estrutura 100% em aço galvanizado
- Compacto
- Proteção dos equipamentos

MATERIAL

Aço galvanizado minimizado AISI - 1020.

SUPERFÍCIE

Pintura eletrostática epóxi pó.

Resistência à corrosão, manchas e produtos químicos.

Suporta elevadas e baixas temperaturas, raios UV e umidade.

Resistência à impactos.

Trilhos galvanizados.

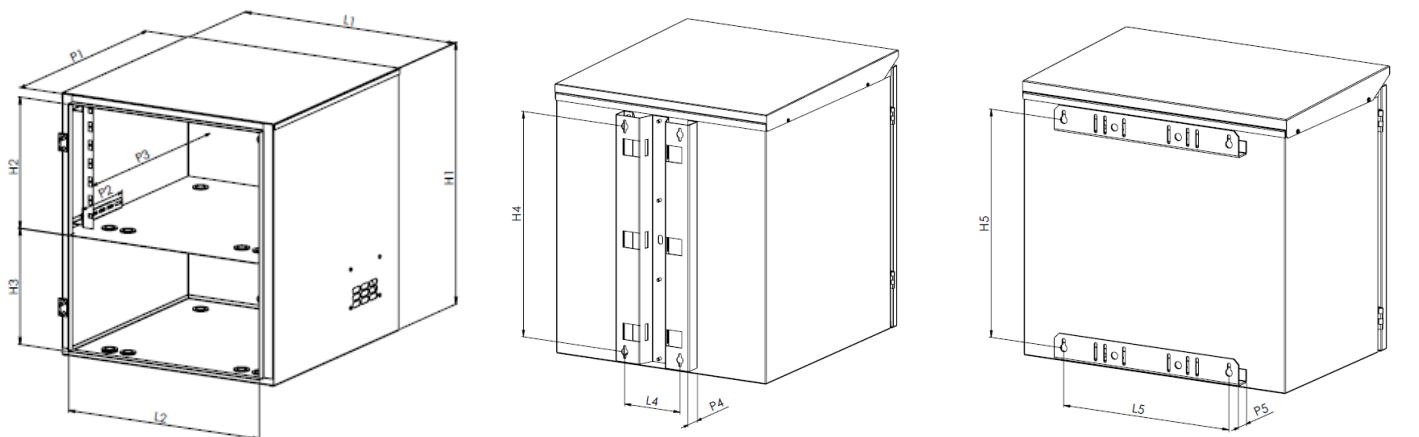
ESCOPO DE FORNECIMENTO

Projetado conforme norma IEC 6297-3-100. Dimensões e estrutura mecânica de série 482,6 mm (19").

Produto para ambientes externos, com vedação de sistema automotivo em sua porta.

Modelos com e sem compartimento de baterias.

Possui fixação versátil, podendo ser instalado em postes com o uso de abraçadeira de aço do tipo fita (não inclusa) ou também aparafusado em superfícies planas, como paredes.



GO-06-19-28-AC-ECP

GO-10-19-28-AC-ECP

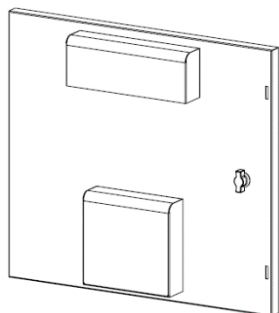
GO-06-19-50-AC-ST

GO-06-19-50-AC-STB

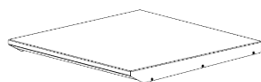
GO-10-19-50-AC-ST

Fixação	Poste	Poste	Poste	Poste/Parede	Poste
Altura (H1)	323mm	503mm	335mm	635mm	515mm
Profundidade do corpo (P1)	340mm	340mm	590mm	590mm	590mm
Largura do corpo (L1)	555mm	555mm	570mm	570mm	570mm
Altura útil do compartimento de equipamentos (H2)	320mm	500mm	330mm	335mm	510mm
Altura útil do compartimento de baterias (H3)	-	-	-	295mm	-
Profundidade de ajuste do trilho (P2)	Trilho Fixo	Trilho Fixo	175mm	175mm	175mm
Profundidade interna útil (P3)	260mm	260mm	545mm	545mm	545mm
Largura interna da porta (L2)	490mm	490mm	510mm	510mm	510mm
Distância entre furos vertical (H4)	-	-	-	550mm	-
Distância entre furos horizontal (L4)	-	-	-	150mm	-
Profundidade do suporte (P4)	-	-	-	45mm	-
Distância entre furos vertical (H5)	260mm	435mm	265mm	-	445mm
Distância entre furos horizontal (L5)	350mm	350mm	350mm	-	350mm
Profundidade do suporte (P5)	30mm	30mm	30mm	-	30mm
Ventilação	Opcional	Opcional	Opcional	Sim	Opcional
Volume interno	60L	94L	112L	194L	175L
Massa do gabinete	12Kg	14kg	21kg	35kg	25kg
Massa com embalagem papelão	13kg	15kg	25kg	37,5kg	29,5kg
Massa com embalagem madeira	17,5kg	20kg	28,5kg	44kg	33kg
Dimensões da embalagem papelão (AxPxL)	0,41x0,45x0,60m	0,60x0,45x0,60m	0,42x0,63x0,71m	0,72x0,63x0,71m	0,60x0,63x0,71m
Dimensões da embalagem madeira (AxPxL)	0,55x0,48x0,68m	0,71x0,48x0,68m	0,53x0,72x0,70m	0,85x0,68x0,70m	0,72x0,72x0,70m

OPCIONAIS



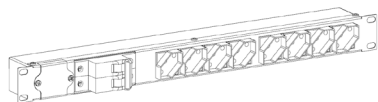
Ventilação*



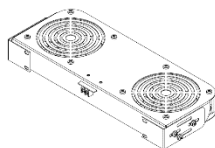
Chapéu



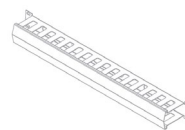
Bandeja



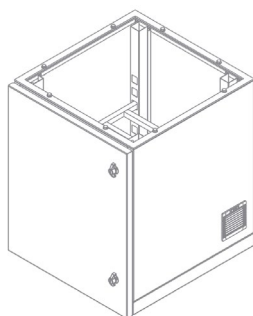
Régua Protetiva



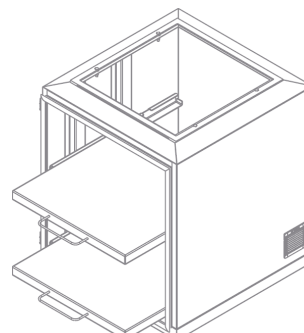
Bandeja de Ventilação Forçada**



Organizador de Cabos**



***Compartimento para baterias *Standard*.
GB-61-55-55-AC



***Compartimento para baterias *Heavy*.
GB-82-70-74-AC

* Somente para modelos GO-06-19-28-AC-ECP, GO-10-19-28-AC-ECP, GO-06-19-50-AC-ST, GO-10-19-50-AC-ST.

** Recomendados apenas para os modelos GO-06-19-50-AC-STB, GO-06-19-50-AC-ST, GO-10-19-50-AC-ST.

*** Somente compatível com os modelos, GO-06-19-50-AC-ST, GO-10-19-50-AC-ST, GO-06-19-50-AC-STB.



+55 54 3201.1903 | vendas@algcom.com.br

Caxias do Sul - RS | Brasil | www.algcom.com.br

